



Spirit 6100 Cosechadora desplazada de un surco con tolva



KEEN &
GREEN

Calidad y capacidad

La Spirit 6100 es una cosechadora de patatas desplazada de 1 surco equipada con una tolva de seis toneladas. Si bien se trata de la más pequeña de la gama de cosechadoras Spirit, tiene todo lo necesario para realizar unas recolecciones de calidad. La gama Spirit ha adquirido, al cabo de los años, una sólida reputación en lo que concierne al trato de las patatas y a sus capacidades.

■ Recolecciones de calidad

Gracias al dispositivo único de arranque y de separación de la Spirit 6100, el arrancado preserva verdaderamente las patatas – todo gira, pues, siempre alrededor de las preciosas patatas. Para ello, AVR ha previsto un flujo regular del producto con alturas de caída mínimas, un mínimo de cambios de dirección y una mesa de selección plana. Estas características hacen que la Spirit 6100 sea la máquina ideal para el arrancado de las patatas tempranas destinadas al mercado en fresco. La tolva de 6 toneladas y el ancho canal de arranque contribuyen igualmente a su gran capacidad.

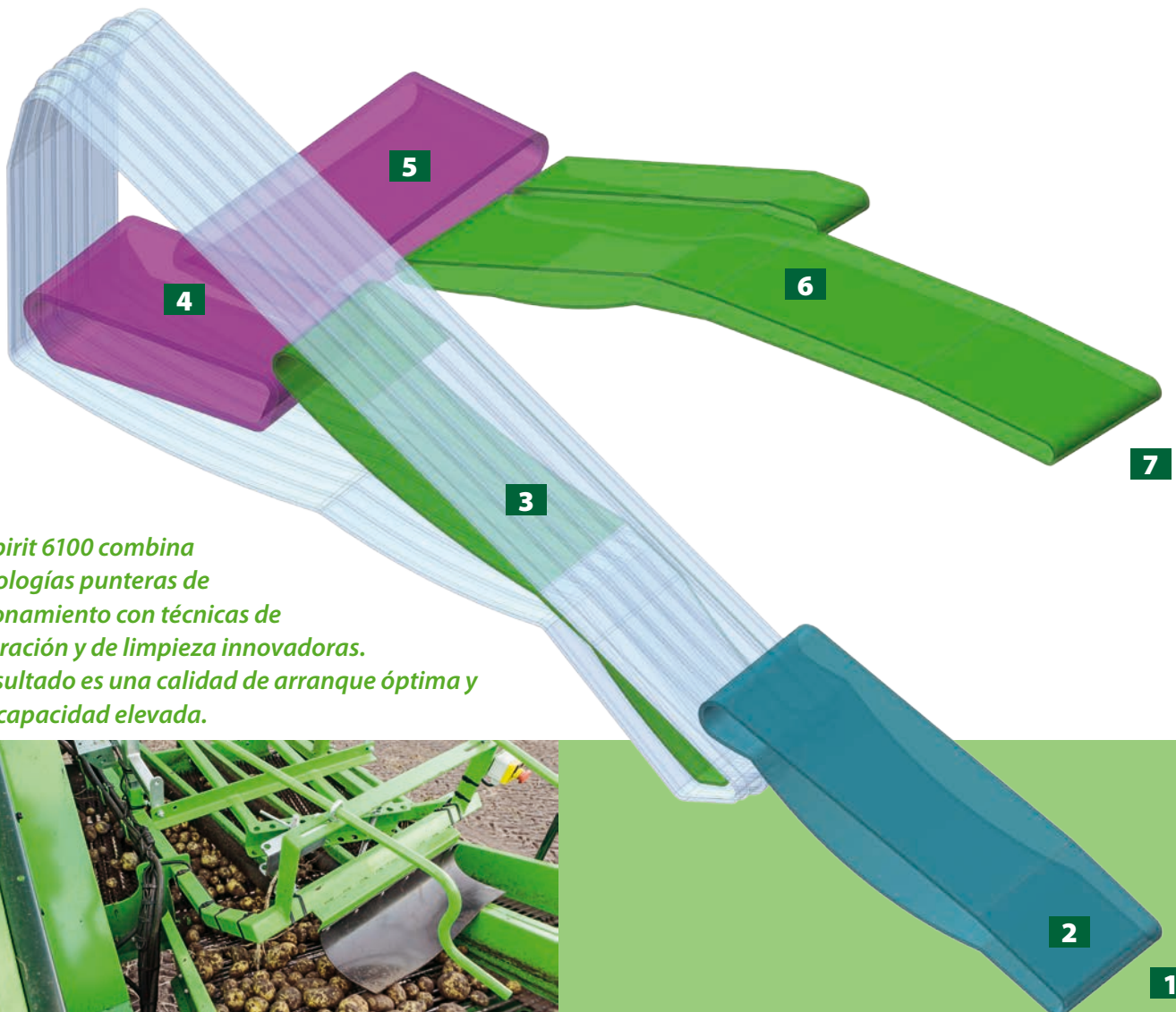
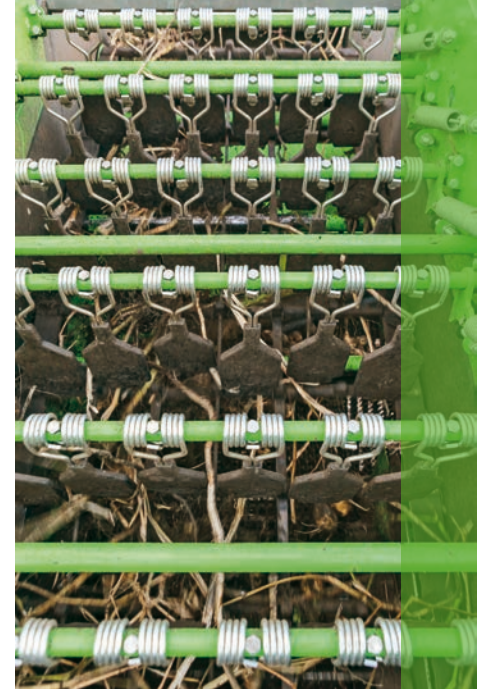
Las hierbas residuales, patatas rechazadas ó terrones pueden ser retirados manualmente del flujo de producto en la mesa de selección ó en la cinta de desechos para obtener un resultado óptimo.





El flujo de producto

1. El conjunto arrancador AVR introduce las patatas en la cosechadora. Este conjunto arrancador incluye grandes ruedas de hierba, diábolos en plástico que mantienen el surco, una sencilla regulación central de la profundidad y una construcción abierta.
2. La cinta de arranque, con una anchura de 80 cm, garantiza una capacidad de cribado elevada.
3. La acción combinada de la segunda cinta de tamizado y de la cinta de hierba de mallas cuadradas separa las hierbas de las patatas, todo ello preservando éstas últimas, ayudando a las patatas a subir la pendiente. Los tallos y malas hierbas son fácilmente separadas, incluso en condiciones difíciles (al igual que los tallos jóvenes).
4. Las patatas son encaminadas hacia la primera cinta de erizo; los pequeños terrones y los tallos desaparecen bajo el rulo deflector siendo evacuados de la máquina.
5. Las patatas son guiadas por medio del rulo deflector hacia la segunda cinta de erizo (transversal) con el peine rotativo por encima de ella. Allí, los terrones, las piedras y, si se desea, las patatas demasiado pequeñas son separadas repartiéndose el flujo de producto de forma regular sobre la mesa de selección.
6. Cuatro personas pueden entonces realizar un último control en la mesa de selección y otras dos personas pueden también situarse en la cinta de desechos para recuperar las buenas patatas.
7. Las patatas son seguidamente encaminadas hacia la tolva de 6 toneladas. Opcionalmente, un rompe-caídas/sistema de llenado de cajones permite llenarlos directamente.



La Spirit 6100 combina tecnologías punteras de accionamiento con técnicas de separación y de limpieza innovadoras. El resultado es una calidad de arranque óptima y una capacidad elevada.





■ Los gadgets tecnológicos

La cosechadora está lista para su empleo. El joystick ejecuta todas las funciones normales, como la elevación y el descenso del arrancador, la nivelación, el giro de las ruedas directrices, el desplazamiento del timón y la tolva. Para que todo esté bien organizado, las funciones utilizadas con menos frecuencia pueden ser ejecutadas desde una caja de control de fácil utilización. La máquina dispone de serie de un cilindro hidráulico para poder optimizar la inclinación, cualquiera que sean las condiciones. Así el cribado es siempre óptimo. La corrección automática de la inclinación está igualmente disponible en opción.

■ Recuperar la cosecha, no las piedras y los terrones

El peine rotativo es un separador de terrones y piedras eficaz en la máquina. Las piedras y los terrones duros pasan por el peine rotativo y son dirigidos mediante el rulo deflector al canal de desechos. Desde allí, todas las patatas recuperables pueden ser identificadas y devueltas a la mesa de selección. El peine rotativo reparte también mejor el flujo del producto en la mesa de selección.



CONSEJO

Cuando se trabaja en terrenos muy pedregosos, se puede, de forma muy rápida, reemplazar el peine rotativo por un peine de cepillos. Este peine contiene 5 filas de cepillos en lugar de 3 filas de dedos y permite así separar mucho mejor las piedras.



■ Una mesa de selección ergonómica

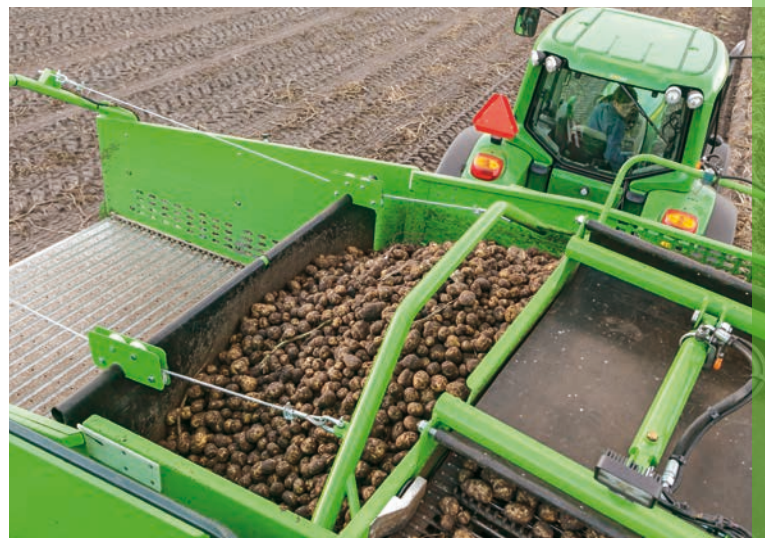
La mesa de selección plana tiene varias ventajas:

- Es más ergonómica para las personas que en ella trabajan.
- Es más eficaz, ya que las patatas no ruedan hacia atrás, lo que contribuye también a su preservación.
- Un último control permite encaminar hacia la tolva sólo las patatas de primera calidad.

■ Una gran tolva

La capacidad de la Spirit 6100 está también, y sobre todo, caracterizada por su gran tolva de 6 toneladas.

En efecto, ella debe de ser menos veces descargada por hectárea, lo que la hace ganar tiempo.



■ KEEN & GREEN:

- Estructura abierta, fácil mantenimiento.
- Ligereza + ruedas grandes con neumáticos anchos = mejor preservación del suelo.
- Máquina ligera y fácil de arrastrar : menos potencia necesaria, luego menos combustible.
- Máquina muy estable gracias a sus neumáticos anchos en sus grandes ruedas y a su ajustada concepción.





Equipo de serie

- Caja de velocidades: 3 velocidades de las bandas.
- Peón hidráulico.
- Filtro de alta presión y un manómetro.
- Joystick (control CAN BUS) + monitor de control intuitivo.
- Un joystick (commande via BUS-CAN) + un écran de commande intuitif.
- Ruedas 550/60 – 22,5.
- Ruedas directrices hidráulicas.
- Guiado hidráulico del timón.
- Control hidráulico de la nivelación de la máquina.
- Mesa de selección para 5 personas.
- Ajuste electro-hidráulico de la inclinación de las cintas de erizo.
- Tolva de una capacidad de 6 toneladas con listones amortiguadores en el fondo móvil.

Opciones

- Ruedas 600/50-26,5 (no convenientes en campos con pendientes).
- Rulos deflectores sobre la cinta de erizo transversal en lugar del peine rotativo.
- 4 rodillos calibradores en la mesa de selección con separación ajustable.
- Tolva para las piedras bajo la mesa de selección.
- Ajuste automático de la nivelación de la máquina.
- Optimizador del llenado de la tolva.
- Amortiguadores de caída en la boca de la tolva para el llenado de cajones (mecánico ó hidráulico).
- Sistema para el llenado de Big Bags.
- Cuello de cisne automático en la mesa de selección.
- Dos filas suplementarias de paletas de hierba sobre la cinta desmatadora.
- Centrado automático de las ruedas directrices.
- Guiado automático del timón.
- Regulación electro-hidráulica (autom.) de la contra-presión, en el arrancador.
- Cámaras de videovigilancia.
- Ajuste hidráulico del agitador en la cinta de arranque.
- Equipo para recoger cebollas.

Características técnicas

| | |
|---------------------------|----------------------|
| Dim. (l x w x h) | 8.82 x 3.00 x 3.70 m |
| Distancia entre-líneas | 75 - 90 cm |
| Capacidad de la tolva | +/- 6 toneladas |
| Peso | 6.500 kg |
| Altura de descarga | max. 4,10 m |
| Potencia requerida aprox. | 66 kW / 90 CV |



Nuestra etiqueta de calidad KEEN & GREEN indica que nuestras máquinas están dotadas de técnicas que favorecen su longevidad y que facilitan su utilización.

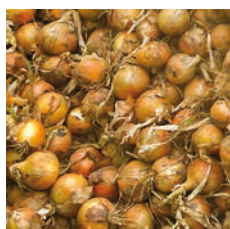
**KEEN &
GREEN &**

■ **KEEN**

AVR no cesa de innovar y concibe máquinas inteligentes que simplifican vuestro trabajo cotidiano y que os permiten maximizar vuestro rendimiento.

■ **GREEN**

Nuestras máquinas se dicen ecológicas en razón no solamente de su color verde emblemático, sino más bien de su longevidad. Ellas consumen el menos combustible posible, y su sólida construcción garantiza una larga vida. Su inversión está asegurada por un retorno inmediato.



AVR bvba, cuya sede se sitúa en Roeselare, Bélgica, propone una gama completa de máquinas sofisticadas destinadas al cultivo de la patata (y al de otras plantas tuberosas y bulbos). Ello cubre la preparación de los lechos de siembra, la siembra, el acaballado, el desbrozado, la recolección y el almacenamiento. Nuestra misión es la de asegurarnos que una cantidad máxima de producto comercializable llegará hasta el almacén movilizándolo un mínimo de inversiones. También, a fin de estar en la medida de ofrecerles un óptimo acompañamiento, hemos invertido en una amplia red de concesionarios así como en un servicio post-venta con capacidades reforzadas. AVR emplea alrededor de 130 personas en diferentes países, disponiendo de una red de 105 concesionarios, y ha registrado un volumen de facturación de 48 millones de euros en 2014.



www.avr.be

AVR bvba | Meensesteenweg 545 | 8800 Roeselare, Bélgica
T +32 51 24 55 66 | F +32 51 22 95 61 | info@avr.be
www.avr.be

Permanezcan informados :

