



Spirit 5200 2-radig sidogående upptagare



En idealisk maskin för enkel och effektiv upptagning

5200 är AVR's nyaste 2-radiga upptagare. Detta är en idealisk maskin för enkel och effektiv upptagning av potatis. Drivlinan har medvetet hållits så enkel som möjligt. Sällmattorna och piggmattorna är mekaniskt drivna.

■ Bra uppsyn över skördearbetet

Vår upptagare med sidoupptagning på högra sidan av traktorn. Det är samma sida som skärmen och joysticken är monterad i traktorn. Tack vare detta så kan chauffören enkelt se skördearbetet från hytten. Den öppna konstruktionen av upptagningsenheten ger en klar sikt till upptagningsmattan

■ Exakt inställning

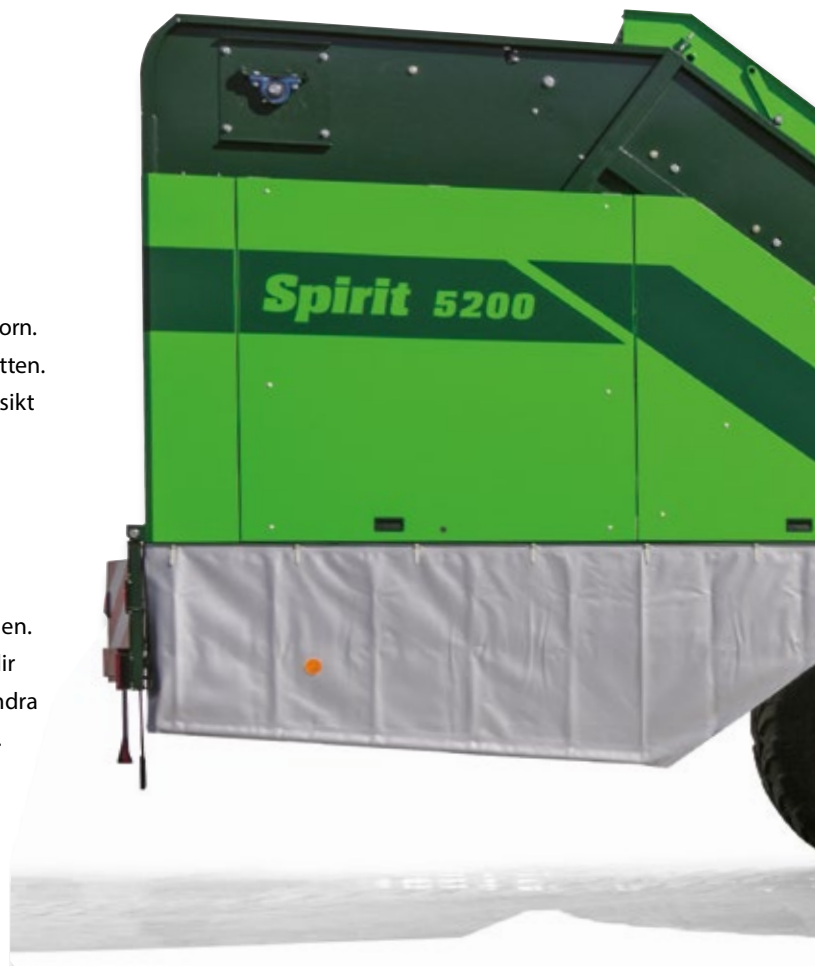
De flesta funktionerna styrs med joystick från traktor hytten. De grundläggande inställningarna görs däremot i kontrollpanelen. En tydlig display visar skördeprocessen och meddelar om det blir något fel. Vid sorteringsbordet finns en manöverpanel för att ändra hastigheten på sorteringsmattan och lutningen på piggmattan. De stora knapparna kan lätt manövreras med hanskar på.

■ Skonsam upptagning

Den långa upptagningsmattan med dubbla stjärnskakare inleder frånsorteringen, maskinens blastmatta säkerställer att blast och ogräs förs bort på så att potatisen inte skadas. Det finns inget behov av att krossa blasten. Det vertikala piggmattan säkerställer att dom sista bitarna av blast så väl som lös jord och jordkolor separeras från produktflödet. Produkten far vidare till plockmattan via en tvärställd piggmatta. På plockmattan kan du göra en sista frånsortering och kontroll.

Sammandrag över fördelarna

- Effektiv blastfrånskillning
- Den breda piggmattan säkerställer en skonsam frånsortering





■ Sidogående upptagning

Eftersom upptagningen sker vid sidan av traktorn finns det inget behov att använda radodlingshjul på traktorn. Traktorn kan hela tiden köras med breda däck. Detta ger enorma fördelar i svåra upptagningsförhållanden! Därtill, traktorhjulerna ger inga jordkolor under upptagningen.

■ Lätt att använda och att underhålla

Upptagaren är enkel att använda och extremt robust. Det betyder att underhållskostnaderna är låga och att maskinen kan användas under en lång tid.



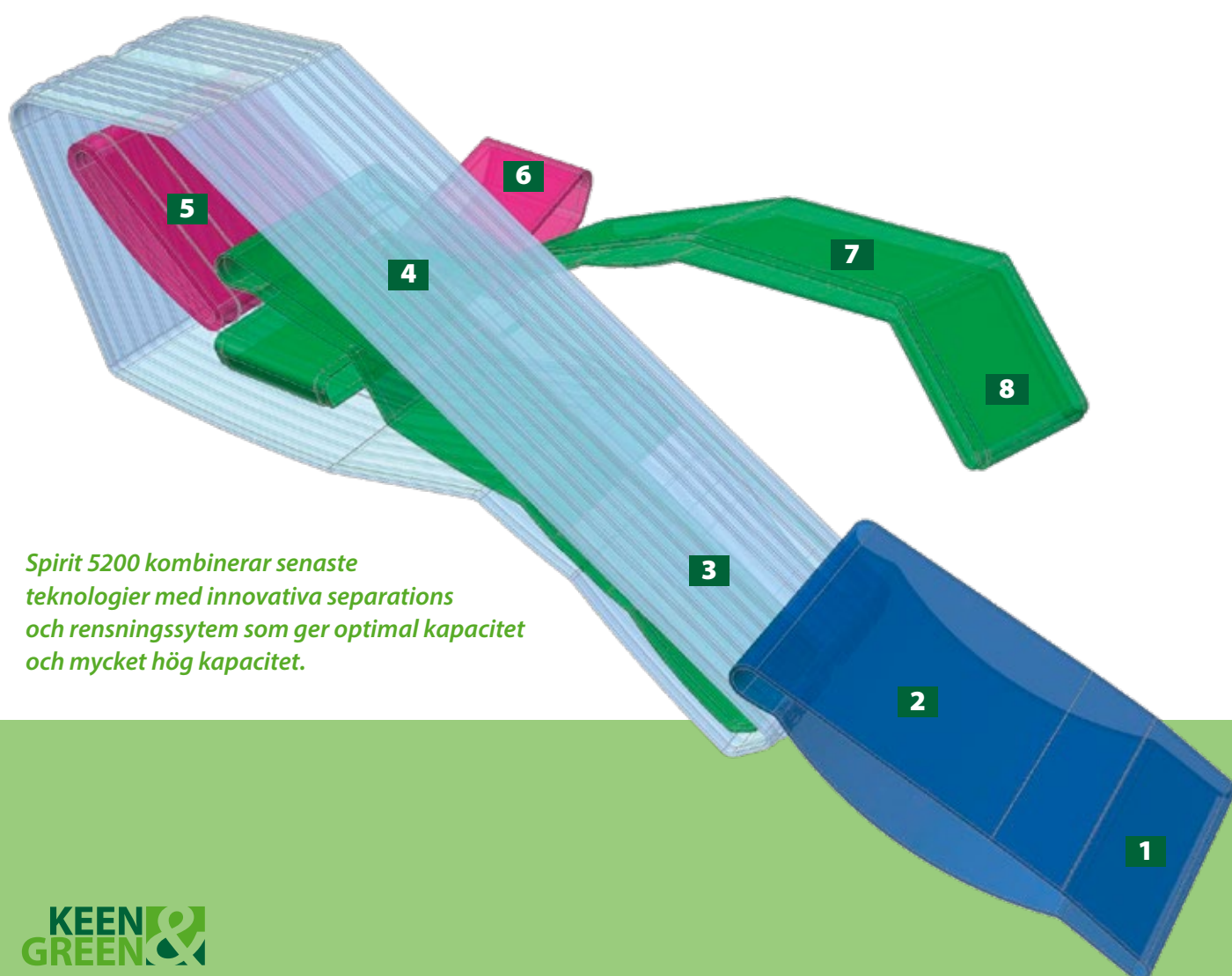
■ KEEN & GREEN:

- *Öppen konstruktion, lätt att underhålla*
- *Låg vikt + stora däck minskar belastningen på markstrukturens och markpackning*
- *Lätt och lättdragen maskin: kräver mindre kraft och lägre bränsleförbrukning*
- *Stora däck och en solid konstruktion gör upptagaren mycket stabil*

AVR gör 2-radig upptagning ekonomisk!

■ Potatisens väg till behållaren

1. Plastik diablos går exakt längs med bänken och säkerställer upptagningsdjupet. Plastik materialet hindrar att jord fastnar på rullen samtidigt som den är sten-resistent. Stora blastindagningsrullar och skärande rullskär förhindrar att blasten fastnar. Upptagningsdjupet kan enkelt justeras med en vantskruv.
2. Upptagningsmattan är 1,650 mm bred och har dubbla skakare som standard. Mattan drivs med extremt slitstarka drev av polyuretan.
3. Produktflödet faller med minimal höjd över till den andra sållmattan.
4. En blastmatta är monterad över andra sållmattan. Detta gör att blasten effektivt och skonsamt skiljs från potatisen. Detta system passar perfekt för skörd på grön blast. Ställbara blastfingrar ser till att det inte spiller potatis efter upptagaren.
5. Produktflödet går vidare till första piggmattan där resterande jord, små kokor och blast frånskiljs.
6. Produkten rullar ner på en tvärgående matta som för över allting på den tvärgående piggmattan. Avstrykarrullar för över potatisarna till sorteringsbordet.
7. Potatisflödet kommer till sorteringsbordet, där det finns rum för fyra personer att göra en slutgiltig inspektion och frånsortering. AVR har sett till att utrymmet är ergonomiskt utformat.
8. Svanhalsen på sorteringsbordet går ner i behållaren. För en minimal fallhöjd.



Spirit 5200 kombinerar senaste teknologier med innovativa separations och rensningsystem som ger optimal kapacitet och mycket hög kapacitet.



Standardutrustning



■ Mindre markpackning tack vare breda däck

650/65 R30.5 är standard däck på Spirit 5200. Detta säkerställer en minimal markpackning och en lätt dragen upptagare. Vid normala förhållanden klarar du dig med en 90 hk traktor. Tack vare hjulstyrningen är upptagaren mycket lätt manövrerad. Den automatiska hjulcenteringen är mycket behändig för att starta upptagningen efter körning på vändtegen.

■ Stor behållare

- Behållaren på 6 ton är utrustad med en bottenmatta som tömmer behållaren på 50 sekunder.

■ Behållare

- 6 tons behållare med dubbel tanklyft (avlastar höjd max 4,0 m)
- Tanken är utrustad med falldämpare i botten

■ Allmänna

- 540 varvs kraftuttag
- Dragbom, höjdjusterbar dragögla (50 mm), hydraulisk styrning av dragbommen för sidogående upptagning
- Hydraulisk hjulstyrning. Däckstorlek; vänster och höger 650/65 R30.5
- Belysning och varningsljus för vägtransport
- Bromsar: hydrauliska - pneumatiska
- Hydraulisk hjulstyrning (+/- 24°) med automatisk centrering

■ Upptagningsenhet

- Billarna följer marken oberoende av marklutning. Dragna diabler av plats och dragna fjäderbelastade rullskär (diameter 660 mm)
- Billtryckskontroll på diabler med hjälp av accumulator och manometer
- Breda billar med ett avstånd om 580 mm mellan rullskären
- Stora blastindragningsrullar (400 mm)
- Djupinställning med en central placerad vantskruv



Tillgängligt som standard på Spirit 5200 upptagaren:

■ Sällmatta / Blastmatta

- Tvåhastighets mekanisk drivning
- 1:a mattan är 1650 mm bred och drivs med extremt slitstarka drev av polyuretan. (40 mm)
- Mekaniskt justerbara skakare i upptagningsmattan (2 stycken)
- Sällmatta (under blastmattan), (40 mm)
- Blastmatta, bredd 1650 mm, (210 mm)
- Blastmatta, mekanisk drivning, 2 hastigheter mot sällmattan
- Fyra rader med ställbara blastfingar, höjden justeras från upptagaren

■ Hydraulsystemet

- Högtrycksfilter och manometer
- Hydraulblock Bosch-Rexroth LC
- Hydraulisk hjulstyrning (+/- 25°)
- Hydraulisk nivåreglering
- Hydraulisk fot

■ Sorteringsbord

- Sorteringsbord, 900 mm brett, drivs med traktorns hydraulik
- LED arbetsbelysning, 2 st: ovanför sorteringsbordet och den tvärgående piggmattan
- Sorteringsbord för fyra personer
- Manöverpanel vid sorteringsbordet : nödstopp, tuta, arbetsbelysning on/off, plockmatta on/off, piggmattans lutning

■ Piggmattsensheten

Längsgående piggmatta (bredd 1500 mm)

- Mekaniskt driven längsgående piggmatta med rulle, (50 mm) U-profil och blastfingar
- Hydrauliskt justerbar vinkel (35-55°)

Tvärgående sällmatta

- Mekaniskt driven tvärgående sällmatta, (40 mm), PVC beklädd (20 mm); 800 mm bred

Tvärgående piggmatta

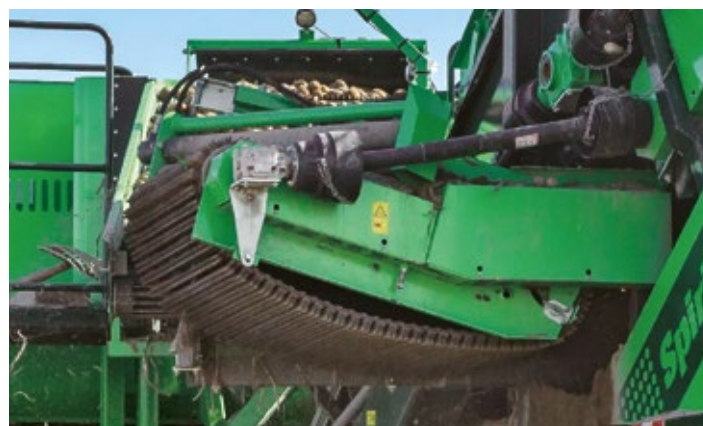
- Mekaniskt driven tvärgående sällmatta, (40 mm), PVC beklädd (20 mm); 800 mm bred
- Dubbla avstrykarrullar som för potatisarna till sorteringsbordet

■ Tilläggsutrustning

- Fylloptimerare tank (gummiduk)
- Rengöringsflikar på upptagningsmattans drivaxel
- Mekanisk falldämpare för lådor
- Hydraulisk falldämpare för lådor
- Lökupptagningsenhet med extra ram, 900 mm brett intag
- Lökupptagningsenhet med extra ram, 1200 mm brett

■ Väg godkänd

Spirit 5200 fyller alla krav för körande på allmän väg, eftersom den är CE godkänd.





■ Control

- CAN-Bus system
- AVR-CAN joystick och 5" skärm (pek och knappar) för styrning av maskinen; upptagningsenheten upp/ner ; bom höger/vänster ; radföljning on/off ; behållare upp/ner ; svanhalsen upp/ner ; tömning av behållaren ; hjulstyrning + centrering ; maskinens nivåreglering

Tekniska specifikationer

Dimensioner (lxbxh)	10.41 x 3.30 x 3.80 m
Radavstånd	75 - 90 cm
Tankkapacitet (ca.)	6 ton
Vikt	8.500 kg
Max. avlastningshöjd	4.0 m
Effektbehov	66 kW /90 hp



Våra maskiner har synliga och mindre synliga tekniska finesser. Tekniken kännetecknas av kvalitetsmärkningen KEEN & GREEN

**KEEN &
GREEN**

■ **KEEN**

På AVR älskar vi potatis och därför fortsätter vi att utveckla och tillämpa nya tekniker så att våra smarta maskiner kan underlätta ditt arbete och maximera din vinst.

■ **GREEN**

Det hänvisar inte bara till maskinernas intensiva färg, utan även deras hållbara egenskaper när det gäller användning och förbrukning. Vi ser till exempel till att maskinerna förbrukar så lite bränsle som möjligt och deras solida konstruktion gör att de håller längre. Därför kommer din investering att löna sig på kort tid.



AVR bv, med huvudkontoret i Roeselare, Belgien, tillverkar ett omfattande sortiment av maskiner för odling av potatis och andra rotfrukter. Det inkluderar maskiner för markberedning, sättning, kupning, blastning, skörd och lagring. Vårt mål är att flera säljbara produkter ska hamna i ditt lager med mindre arbete. För att erbjuda optimal support har vi investerat i ett omfattande återförsäljarnätverk och en stark serviceavdelning. AVR har ett internationellt arbetslag om ca 180 anställd och ett nätverk med mer än 100 återförsäljare i 50 länder. Företaget hade 2019 en omsättning på 61 miljoner euro.



www.avr.be

Be om mer information, vi hjälper gärna dig:

AVR bv | Meensesteenweg 545 | 8800 Roeselare, Belgium
T +32 51 24 55 66 | F +32 51 22 95 61 | info@avr.be
www.avr.be

Följ oss på:

